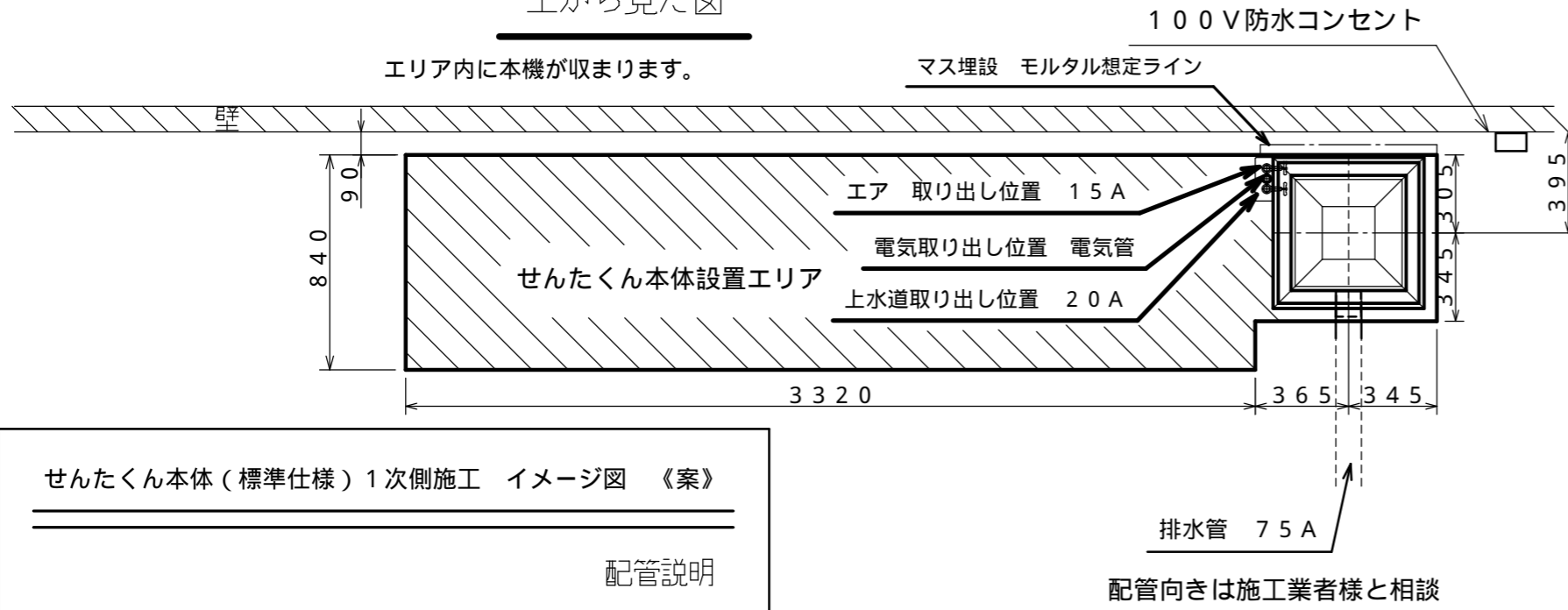


上から見た図



施工業者様に指示図

せんたくん本体（標準仕様）1次側施工 イメージ図 《案》

ピット（集水マス）を基準にて施工します

施工業者様 工事内容

1. 既設設備撤去および廃棄
2. 集水マス埋設および排水管接続（排水の逆流がないように）
3. 所定位置に水道管引き込み（可能な限り太い管から）
4. 所定位置にエア配管引き込み
5. 所定位置に電線埋設管引き込み（100V線が1本通るように）
6. 本機設置位置および集水マス周囲の整地およびコンクリ養生
7. コンセントは防水タイプ 1箇所

上記詳細内容はこの図面に示すとおりです。
コンクリ養生範囲は本機ご発注近辺で確定する

せんたくん本体（標準仕様）1次側施工 イメージ図 《案》

配管説明

エア : 15A ユニオン+バルブ(丸) 地面からの高さ150mm。

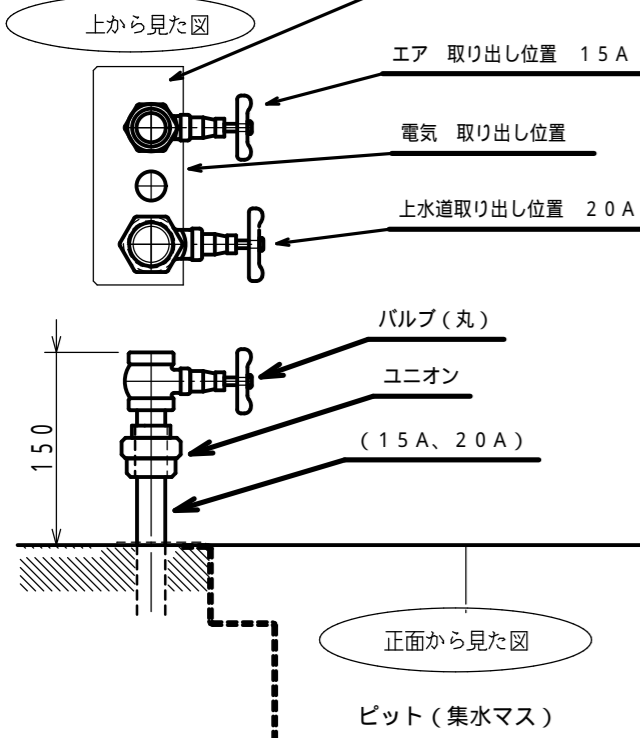
水道 : 20A ユニオン+バルブ(丸) 地面からの高さ150mm。

電気(100V) : 電気管を所定場所まで埋設して下さい。

電気管内には、100V用コード1本引き込みます。

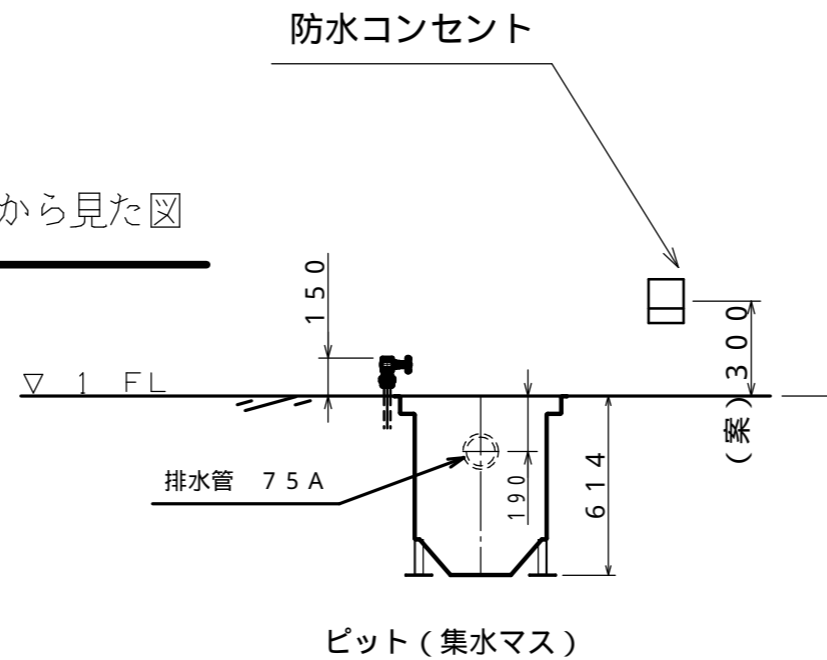
各配管引出し位置は角マスに付いているガイドに従ってください。

水道管 エア管 取出口 ガイド SUS 2t

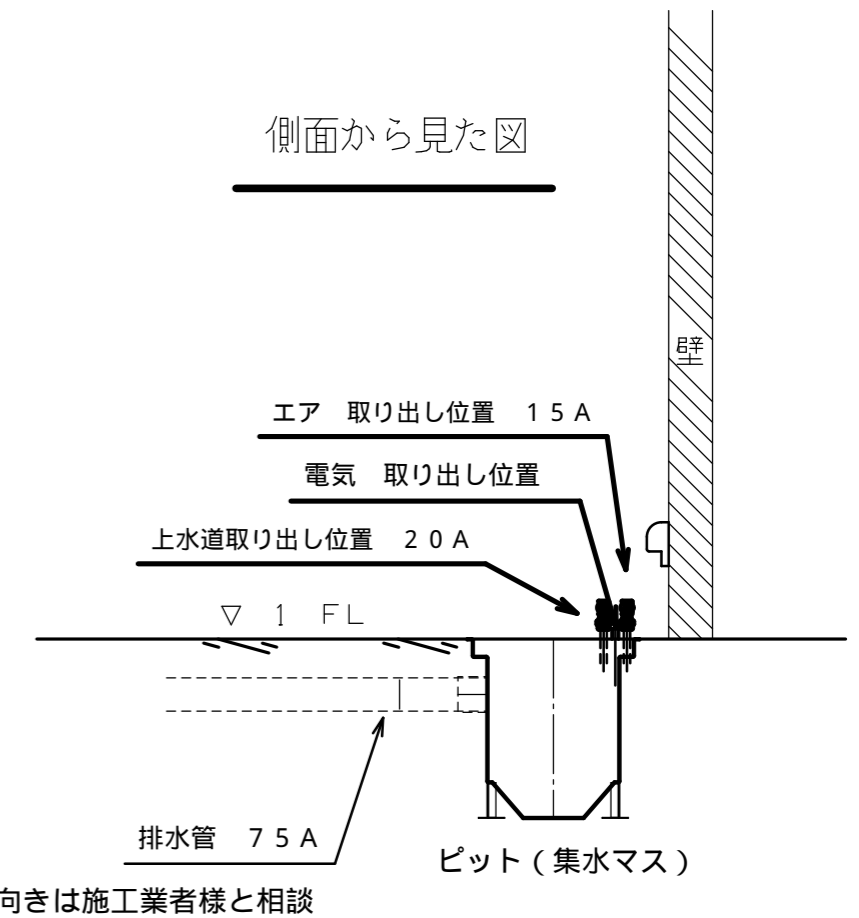


集水マス埋設位置が変わりますと、本機設置位置も同じように移動します

正面から見た図



側面から見た図



ご不明な点はお気軽に下記までご連絡下さい。

株式会社坂本

電話0577-52-3115 FAX0577-52-3018

E-Mail info@sakamoto-fg.jp

会社名					
名称		せんたくん 施工全体図			
型別	3300-R-2	図番	SK1805-33R2-P002A		
承認	設計	製図	縮尺	1/25	定量
				2018年	5月
				8日	
				株式会社 坂本	