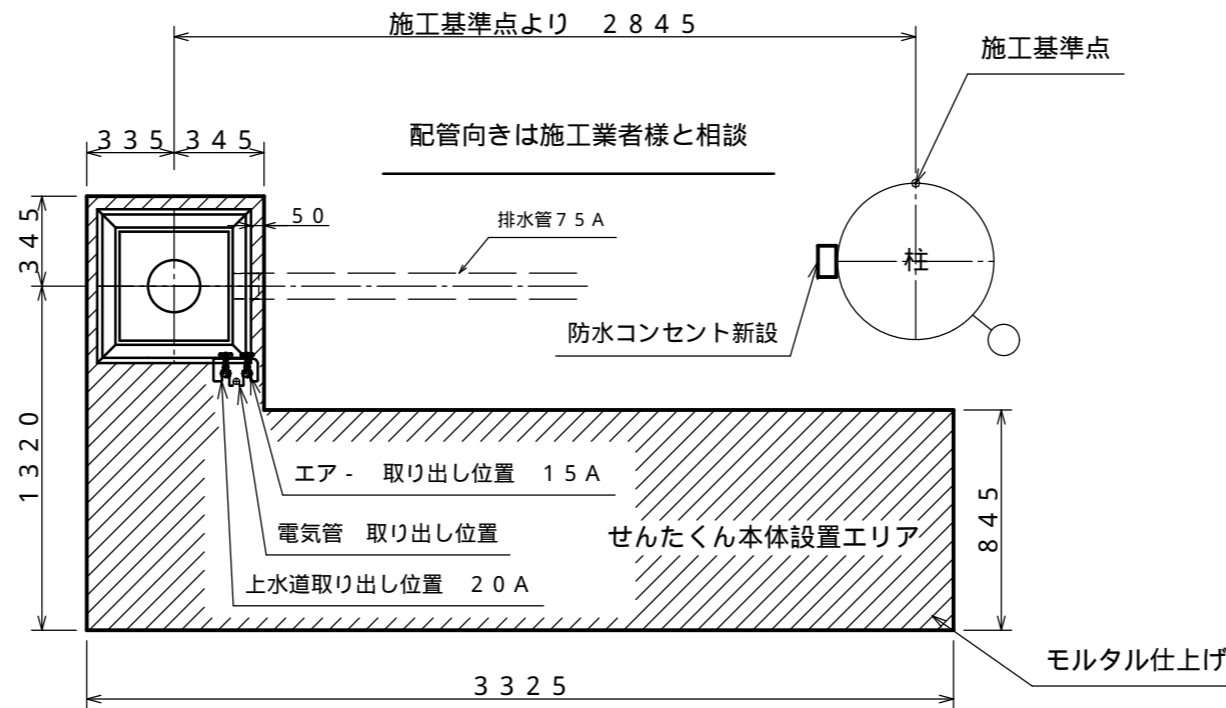


施工業者様に指示図

せんたくん本体（標準仕様）1次側施工 イメージ図 《案》

ピット（集水マス）を基準にて施工します

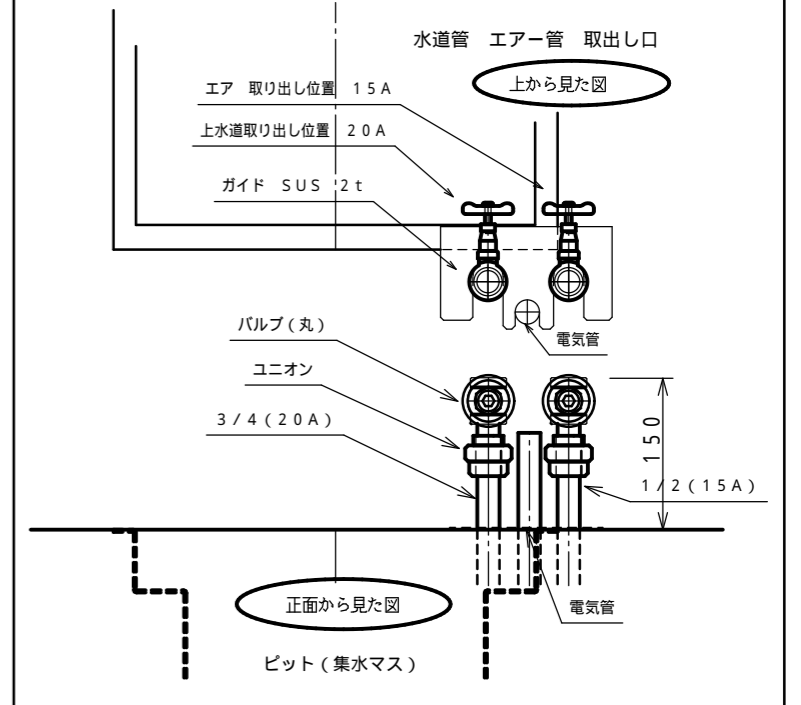
上から見た図



高上げコンクリート端部は、面取り仕上げにてお願いいたします
 集水マス埋設位置が変わりますと、本機設置位置も同じように移動します
 上水道の流量が少ない場合、本機の性能が著しく低下しますので、ご注意ください。

配管説明

エア：15A ユニオン+バルブ（丸） 地面からの高さ150mm。
 水道：20A ユニオン+バルブ（丸） 地面からの高さ150mm。
 電気：電気管 100Vコンセント1本通ります 地面からの高さ100mm。
 各配管引出し位置は角マスに付いているガイドに従ってください。

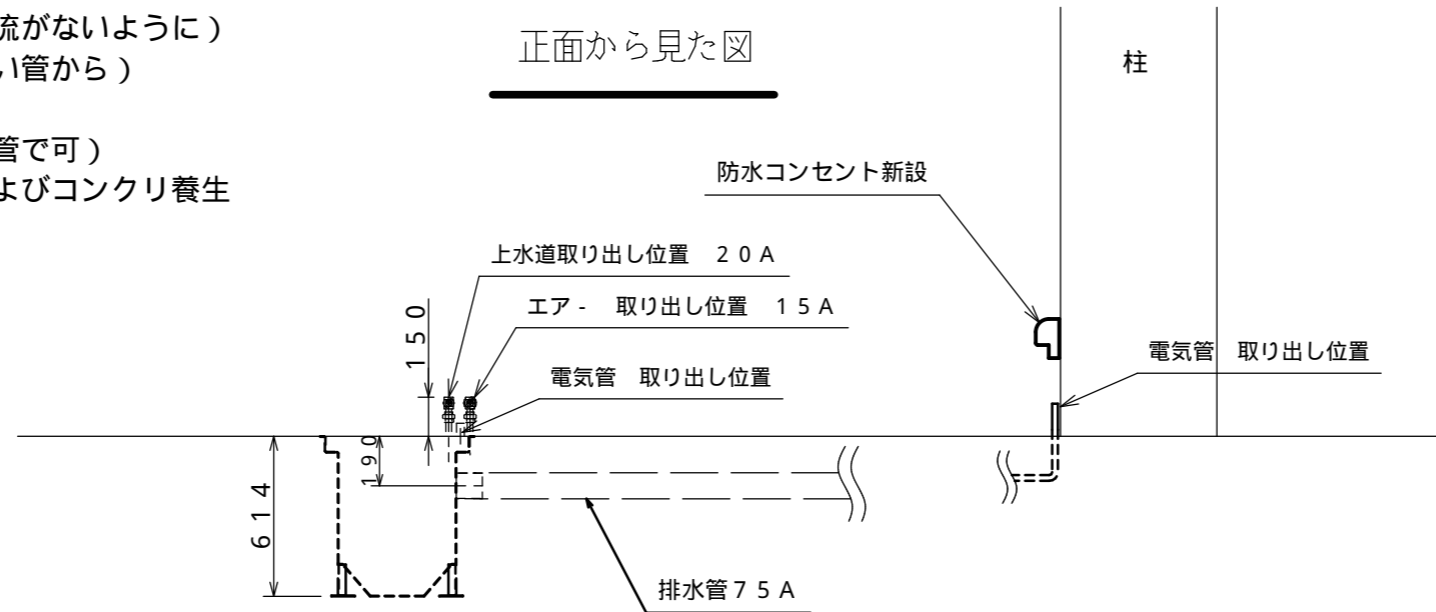


施工業者様 工事内容

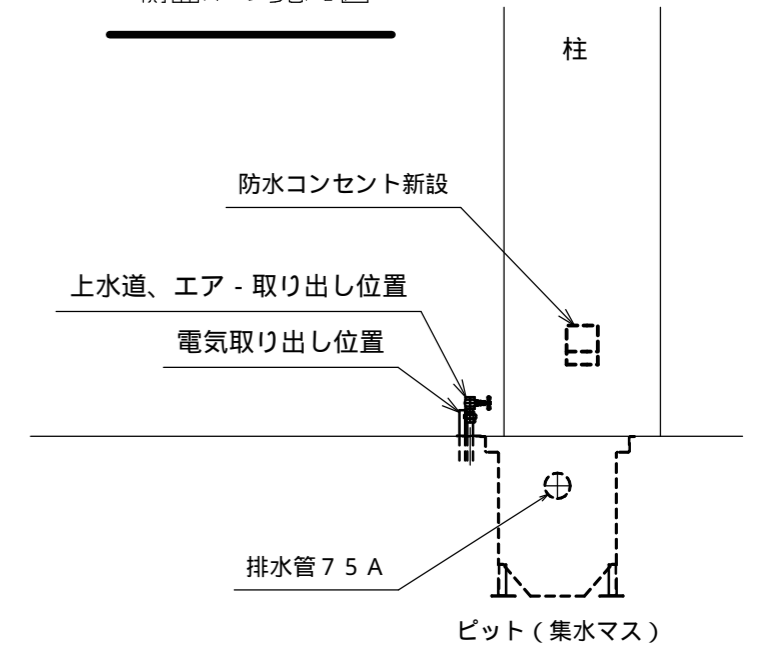
1. 既設設備撤去および廃棄
2. 集水マス埋設および排水管接続（排水の逆流がないように）
3. 所定位置に水道管引き込み（可能な限り太い管から）
4. 所定位置にエア配管引き込み
5. 所定位置に電線埋設管引き込み（カラ配管で可）
6. 本機設置位置および集水マス周囲の整地およびコンクリ養生
7. 既設撤去後エリアの整地及びコンクリ養生
8. 防水コンセントの設置（1箇所）

上記詳細内容はこの図面に示すとおりです。
 コンクリ養生範囲は本機ご発注近辺で確定する

正面から見た図



側面から見た図



ご不明な点はお気軽に下記までご連絡下さい。

株式会社坂本

電話0577-52-3115 FAX0577-52-3018

E-Mail info@sakamoto-fg.jp

会社名					
名称		せんたくん 施工全体図			
型別	3300-LB-2	図番	SK1805-33LB2-P002A		
承認	設計	製図	縮尺	定量	
			2018年 5月 8日		
			株式会社 坂本		